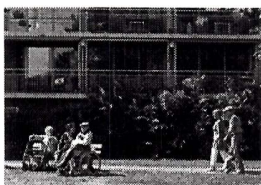


Wooncomplex Samen & Anders: 'Iedereen heeft talenten'

22-08-2016



Woningcorporatie Laurens Wonen geeft een nieuwe bestemming aan traditioneel verzorgingshuis Simeon & Anna in Rotterdam-Zuid. Geleidelijk wordt het complex omgevormd tot Samen & Anders, waar kwetsbare en minder kwetsbare mensen betaalbaar wonen en diensten voor elkaar uitvoeren. Samen & Anders is één van de nieuwe woonvormen die aan bod komen tijdens het congres [Expeditie Begonia](#) op 14 september 2016.

Nieuwe invulling

Verzorgings- en verpleeghuis Simeon & Anna is met 260 plaatsen één van de grootste verzorgingshuizen in Nederland. Het gebouw wordt nu nog grotendeels bewoond door cliënten van Laurens Zorg. De zorgorganisatie heeft per 2018 het huurcontract opgezegd omdat het gebouw niet geschikt is voor mensen die veel zorg nodig hebben. Dus

moest Laurens Wonen een nieuwe invulling bedenken.

Kwetsbaar

De corporatie bedacht het concept Samen & Anders: een wooncomplex voor jong en oud gericht op sociaal-maatschappelijk en financieel kwetsbare mensen. Nieuwe bewoners huren een studio van 25 vierkante meter en besteden daarnaast 10 uur per maand aan het helpen van hun medebewoners.

'Die 10 uur per maand wordt vastgelegd in het contract en geldt voor iedereen, ook ouderen en mensen met een lichte verstandelijke handicap', vertelt Guido de Ruiter, proces-innovatie manager voor Samen & Anders. 'Mensen hebben altijd meer talenten dan je denkt, en onze overtuiging is dat meedoen gelukkiger maakt.'

Bewoners geven elkaar bijvoorbeeld les in muziek of schaken, doen boodschappen voor iemand die net uit het ziekenhuis komt of helpen bij het schilderwerk of tuinonderhoud. In ruil daarvoor betalen ze weinig huur: ongeveer 350 euro per maand, inclusief servicekosten en energielasten. Eventuele (thuis)zorg kopen mensen naar eigen behoefte in.

Mix

In het gebouw wonen inmiddels 50 'nieuwe' bewoners. 'We zorgen wel voor een mix van kwetsbare en minder kwetsbare mensen, anders werkt het niet', zegt De Ruiter. Bij de toewijzing kijkt Laurens Wonen of iemand geschikt is voor het concept. 'In eerste instantie gaat het mensen natuurlijk vooral om het huis. We proberen ze enthousiast te maken om wat voor anderen te doen.'

Uitdagingen

Er gaat weleens wat mis, maar Laurens Wonen ziet ook vaak bewoners die dankzij het concept ineens wél een sociaal netwerk opbouwen. De grootste uitdagingen voor de corporatie zitten in het gebouw en de exploitatie. 'Het gebouw is heel groot, dus we moeten investeren in de toegankelijkheid en in de begane grond.'

Alleen bedrijven die meerwaarde kunnen bieden aan de bewoners en de buurt, kunnen op de begane grond bedrijfsruimte huren. De Ruiter: 'En we zijn nog aan het zoeken hoe we de bewoners zo goed mogelijk kunnen inzetten voor bijvoorbeeld het onderhoud aan het gebouw, zodat we de exploitatie rendabel houden en de woningen betaalbaar. Dat is ook voor de corporatie nog even wennen.'

Expeditie Begonia

Guido de Ruiter en Esther Verkerk, senior portefeuillemanager van Laurens Wonen, komen op [Expeditie Begonia](#) vertellen over het concept van Samen & Anders. Het concept is één van de vele nieuwe woonvormen die [op het congres voorbij komen](#) en bijdragen aan het langer zelfstandig wonen. Aanmelden voor [Expeditie Begonia](#) kan [via de website](#) van het Aedes-Actiz Kenniscentrum Wonen-Zorg.